

## REGISTRATION 등록안내

성명	
소속	
의사면허번호	
구분	<input type="checkbox"/> 회원 <input type="checkbox"/> 전문의 <input type="checkbox"/> 전공의 <input type="checkbox"/> 관계자
연락처	TEL
	FAX
	E-mail
입금일	
송금인	

### · 등록안내

사전등록을 하실 분은 기간을 엄수하여 등록비를 계좌로 온라인 송금하고, 위의 신청서를 FAX(02-2273-7651)로 보내주시거나, 홈페이지([www.ibmed.kr/kgsam201811](http://www.ibmed.kr/kgsam201811))로 온라인 등록하여 주시기 바랍니다. 반드시 입금자의 성명을 명기해 주시고 확인을 위해 연락해 주시면 행사 진행에 많은 도움이 되겠습니다.

점심식사가 제공됩니다.

무료주차권이 준비되어 있습니다. 그러나 복잡함을 피하기 위하여 가능한 대중교통을 이용하여 주시기 바랍니다.

※ 심포지엄의 내용과 시간은 약간의 변동이 있을 수 있습니다.

※ 강의내용을 비디오로 촬영할 수 없습니다.

### · 등록비

구분	사전등록	현장등록
회원	5만 원	5만 원
전문	5만 원	7만 원
전공의 및 기타	3만 원	5만 원

· 사전등록 마감일 : 11월 10일 토요일 까지

· 입금계좌 : 하나은행 159-910008-22405  
예금주 : 한국녹내장학회

· 평점 : 8점(2일간)

## LOCATION 오시는 길



### 서울아산병원 순환버스

#### · 운행코스

서관 응급실 앞 (구)택시 승강장 → 잠실나루역 1번출구 앞 왕복운행

#### · 운행시간

평일 8:30 ~ 17:00 (약 10분 간격)

– 토요일, 일요일, 공휴일은 운행하지 않습니다.

– 중식시간 운행 11:10, 11:30, 11:45, 12:00, 12:15, 12:30, 12:50

### 지하철 이용 시

#### · 2호선 잠실나루역

1번 출구 → 순환버스 또는 도보(10분)로 이동 순환버스 안내 보기

3번 출구 → 4318 버스 승차 → 하차(서울아산병원 동관)

#### · 2호선 잠실역

9번 출구 → 4308 버스 승차 또는 112-5 버스 승차 → 하차(서울아산병원 동관)

#### · 5호선 천호역

7번 출구 → 4318 버스 승차 → 하차(서울아산병원 동관)

#### · 5호선 강동역

1번 출구 → 112-5 버스 승차 → 하차(서울아산병원 동관)

#### · 8호선 강동구청역

5번 출구 → 112-5 버스 승차 → 하차(서울아산병원 동관)

#### · 8호선 몽촌토성역

1번 출구 → 4318 버스 승차 → 하차(서울아산병원 동관)



한국녹내장학회  
The Korean Glaucoma Society

경기도 수원시 영통구 월드컵로 163 아주대학교병원 웰빙센터 4층 안과학교실  
문의처 한국녹내장학회심포지엄 준비사무국 : 031-219-5260



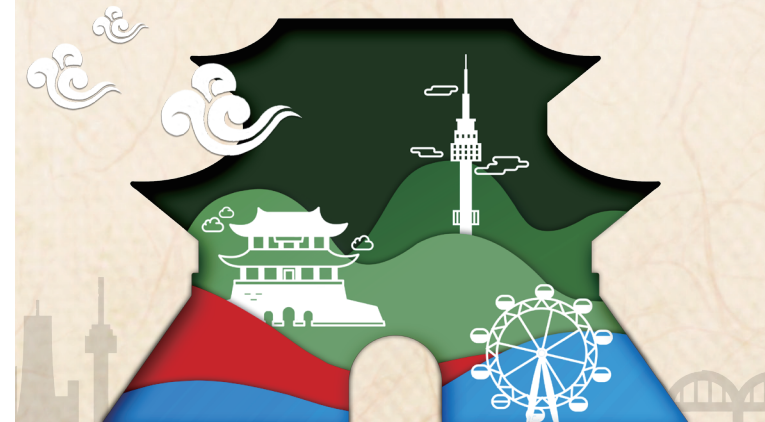
한국녹내장학회  
The Korean Glaucoma Society

# The 34<sup>th</sup> Korean Glaucoma Society Annual Meeting

제34회 한국녹내장학회 국제심포지엄

▶ 2018. 11. 16 (FRI) ~ 17 (SAT)

▶ Asan Medical Center, East Building, 6th Floor, Grand Auditorium, Seoul, Korea





# INVITATION

모시는 글



안녕하십니까?

가내 평화와 행복이 가득하시길 기원합니다.  
유난히도 더웠던 이번 여름도 어느덧 사라지고 아침 저녁으로 쌀쌀한 기온과 알록달록한 단풍이 펼쳐지는 아름다움의 계절 가을입니다.

지난 1년동안 한국녹내장학회에 많은 관심과 호응을 보여주신 학회 회원님들, 원장님들 그리고 안과 전문의와 전공의 선생님들께 다시 한번 감사드립니다. 벌써 34회를 맞는 이번 한국녹내장학회 심포지엄은 작년에 이어 국제학회로서 이틀간에 걸쳐서 개최될 예정입니다. 지난 2017년 11월 한국녹내장학회 학술대회는 여러 외국순님들을 포함 많은 국내외 참가자들이 참여하여 성공적으로 치러졌습니다. 학회 후 참석하신 국내의 참석자 및 회원들의 호응도 좋았고 많은 격려의 말씀 또한 잘 받았습니다. 따라서 어느 국제학회에 비해 양적, 질적으로 뒤떨어지지 않는 국제 학술대회로서 우리 학회가 발돋움하였다고 생각합니다. 이 모든 것이 우리 한국녹내장학회 회원들의 관심과 성원의 덕분이라고 생각합니다. 올해 2018년 학회 또한 여러 국내외 참가자들에게 학문적으로 많은 도움이 되는 국제학회가 되도록 준비를 하였습니다.

프로그램 준비에서 학회 회원님들의 많은 관심분야를 고려하여 해외 및 국내에서 잘 알려진 석학들의 최신 지견을 알려주실 강의 시간을 준비하였고 최근 관심 대상인 녹내장 임상 및 기초 연구발표 역시 준비되어 있습니다. 뿐만 아니라 임상에 유용한 여러 강좌들을 준비하였습니다.

무엇보다 이번 34회 국제심포지엄은 한국녹내장학회 여러 이사님들의 성원과 노력으로 가능하였다고 생각합니다. 부디 이번 34회 한국녹내장학회 국제심포지엄에 많은 선생님들께서 참석하시어 자리를 빛내주시고 최신 녹내장 학문 및 술기들을 습득할 수 있는 학문의 장으로 이번 국제심포지엄을 활용하시길 바랍니다. 또한 이번 국제학회를 통해서 여러 외국 안과 선생님들과도 많은 인적 교류를 갖기를 진심으로 바랍니다. 감사합니다.

2018년 10월

한국녹내장학회 회장 국문석

# PROGRAM

프로그램

## Day-1 Nov. 16 (Fri.)

13:00~13:25 Registration for the KGS meeting

13:25~13:30 Opening Remarks

### 13:30~15:00 Session 1. Symposium I – Recent Updates in Glaucoma Diagnosis KOR

1. SD OCT, SS OCT and OCTA in Glaucoma Diagnosis
2. Neuroimaging and Glaucoma Diagnosis
3. Myopic Optic Disc Configuration in Glaucoma Diagnosis
4. Enhancement of Glaucoma Diagnosis by Combining Structure and Function
5. Big Data and Artificial Intelligence in Glaucoma Diagnosis
6. 24 Hour Continuous IOP Monitoring, Where Are We Now?

Chairpersons: Michael S. Kook (President, Korean Glaucoma Society) / Ja Heon Kang (KyungHee Univ.) / Jaehong Ahn (Ajou Univ.)  
Hyoung Won Bae (Yonsei Univ.)  
Jong Yeon Lee (Gachon University)  
Na Rae Kim (Inha Univ.)  
Ko Eun Kim (Eulji Univ.)  
Ji-Hye Park (Korea Univ.)  
Martha Kim (Dongguk Univ.)

15:00~15:15 Break

### 15:15~16:35 Session 2. Free Papers I (International) ENG

Paper Presentation & Discussion

Chairpersons: Chan Yun Kim (Yonsei Univ.) / Chang Sik Kim (Chungnam Nat'l Univ.)

16:35~16:50 Break

### 16:50~18:20 Session 3. International Symposium I ENG

1. Reducing Reliance on Perimetry
2. Investigations on the Peripapillary Atrophy Defined by OCT in a Population-Based Study
3. The Impact of Ocular Blood Flow in Glaucoma
4. Optic Disc Hemorrhage, Is It Related to Circulatory Disturbance?
5. Optic Disc Hemorrhage, Is It Related to Biomechanical Abnormality?
6. Bruch's Membrane Opening Based Neuroretinal Rim Parameter for Korean Glaucoma Patients

Chairpersons: Ki Ho Park (Seoul Nat'l Univ., Korea) / Chan Kee Park (Catholic Univ., Korea)

Jeffrey Liebmann (Columbia Univ., USA)  
Yaxing Wang (Tongren Hosp., China)  
Yukihiro Shiga (Tohoku Univ., Japan)  
Jin A Choi (Catholic Univ., Korea)  
Eun Ji Lee (Seoul Nat'l Univ., Korea)  
Ji Woong Lee (Pusan Nat'l Univ., Korea)

## Day-2 Nov. 17 (Sat.)

### 08:30~10:00 Session 4. International Symposium II ENG

1. Advancing and Transmitting Surgical Knowledge
2. Lamina Cribrosa Change with Acute Intraocular Pressure Elevation
3. Genetics of Primary Open Angle Glaucoma
4. Alternatives in Glaucoma Management: Myth or Fact
5. Complexity of Visual Field Interpretation
6. The Lamina Cribrosa Shift; A Paradigm Shift

Chairpersons: Changwon Kee (Sungkyunkwan Univ., Korea) / Michael S. Kook (Univ. of Ulsan, Korea)

Jeffrey Liebmann (Columbia Univ., USA)  
Yaxing Wang (Tongren Hosp., China)  
Yukihiro Shiga (Tohoku Univ., Japan)  
Manchima Makornwattana (Thammasat Univ., Thailand)  
Manchima Makornwattana (Thammasat Univ., Thailand)  
Seok Hwan Kim (Seoul Nat'l Univ., Korea)

10:00~10:15 Break

### 10:15~12:00 Session 5. Free Papers II KOR ENG

Paper Presentation & Discussion

Chairpersons: Tae-Woo Kim (Seoul Nat'l Univ., Korea) / Joon Mo Kim (Sungkyunkwan Univ.)

12:00~13:00 Lunch

### 13:00~14:30 Session 6. Symposium II – Basic to Cutting Edge, in the Treatment of Glaucoma KOR

1. The Role of Conjunctiva in Outflow Management
2. Glaucoma Revision Surgery: TRAB failed. Then, WHAT?
3. Quality of Life in Glaucoma Patients
4. Integration of Smart Mobile Device in Glaucoma Patient Care
5. When to Start and Stop Glaucoma Medication
6. Considerations When Determining Glaucoma Surgery

Chairpersons: Soon Cheol Cha (Yongnam Univ.) / Hwang Ki Kim (Kim's Eye Hosp.)

Seungsoo Rho (CHA Univ.)  
Jaewan Choi (Central Seoul Eye Center)  
Yeoun Sook Chun (Chung-ang Univ.)  
Seung Joo Ha (Soon Chun Hyang Univ.)  
Yun Suk Chung (Han Seoul Eye Center)  
Young Hoon Hwang (Kim's Eye Hosp.)

14:30~14:45 Break

### 14:45~16:00 Session 7. Lectures for Ophthalmology Residents KOR

1. All About IOP Measurement
2. Assessment of Optic Disc and RNFL
3. Functional Assessment of Glaucoma
4. All About Gonioscopic Examination
5. Risk Factors for Glaucoma Development and Progression

Chairpersons: Sang Woo Park (Chonnam Univ.) / Chungkwon Yoo (Korea Univ.)

Hye Young Shin (Catholic Univ., Korea)  
Young Kook Kim (Seoul Nat'l Univ., Korea)  
Chong Eun Lee (Keimyung Univ.)  
Jong Chul Han (Sungkyunkwan Univ.)  
Sangyeop Lee (Yonsei Univ.)

16:00~16:15 Break

16:15~18:00 KGS General Assembly